



**WYDZIAŁ BEZPIECZEŃSTWA I ZARZĄDZANIA KRYZYSOWEGO  
WOJEWÓDZKIE CENTRUM ZARZĄDZANIA KRYZYSOWEGO**

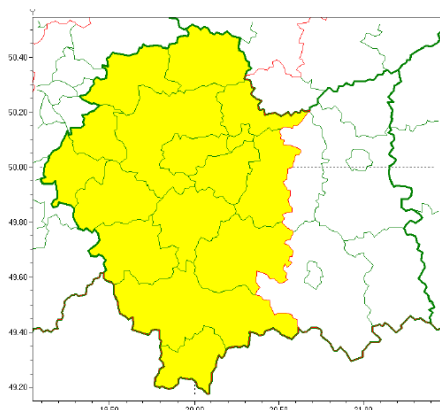
WB-I.6331.3.73.2018

Kraków, dnia 29 czerwca 2018 r.

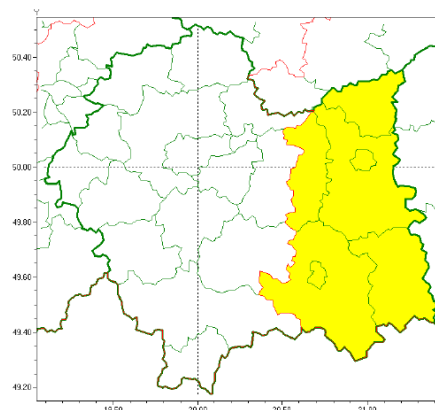
wg rozdzielnika

Zasięg ostrzeżeń w województwie

Burze  
2018-06-29 07:31



Burze z gradem  
2018-06-29 07:31

wg rozdzielnika**WOJEWÓDZTWO MAŁOPOLSKIE****Ostrzeżenie meteorologiczne Nr 14**

**(obowiązuje na terenie powiatów: bocheńskiego, chrzanowskiego, krakowskiego, Miasta Krakowa, limanowskiego, miechowskiego, myślenickiego, nowotarskiego, olkuskiego, oświęcimskiego, proszowickiego, suskiego, tatrzańskiego, wadowickiego i wielickiego oraz, brzeskiego, dąbrowskiego, gorlickiego, nowosądeckiego, Miasta Nowy Sącz, tarnowskiego i Miasta Tarnów)**

Nazwa biura	IMGW-PIB Centralne Biuro Prognoz Meteorologicznych w Krakowie
Zjawisko/stoień zagrożenia	<b>Burze/1</b>
Obszar	powiaty: <b>bocheński, chrzanowski, krakowski, Miasto Kraków, limanowski, miechowski, myślenicki, nowotarski, olkuski, oświęcimski, proszowicki, suski, tatrzański, wadowicki, wielicki</b>
Ważność (cz. urz.)	od godz. 12:30 dnia 29.06.2018 do godz. 21:00 dnia 29.06.2018
Prawdopodobieństwo wystąpienia zjawiska (%)	80%
Przebieg	Prognozuje się wystąpienie burz z opadami deszczu miejscami od 20 mm do 25 mm lokalnie do 30 mm oraz porywami wiatru do 70 km/h.
Uwagi	Brak
Dyżurny synoptyk	Krzysztof Jania
Godzina i data wydania	godz. 07:31 dnia 29.06.2018
SMS/RSO	Woj. małopolskie/bocheński, chrzanowski, krakowski, Miasto Kraków, limanowski, miechowski, myślenicki, nowotarski, olkuski, oświęcimski, proszowicki, suski, tatrzański, wadowicki i wielicki, IMGW-PIB wydał ostrzeżenie pierwszego stopnia o burzach.
Zjawisko/stoień zagrożenia	<b>Burze z gradem/1</b>
Obszar	powiaty: <b>brzeski, dąbrowski, gorlicki, nowosądecki, Miasto Nowy Sącz, tarnowski i Miasto Tarnów.</b>

<b>Ważność (cz. urz.)</b>	od godz. 12:00 dnia 29.06.2018 do godz. 21:00 dnia 29.06.2018
<b>Prawdopodobieństwo wystąpienia zjawiska (%)</b>	85%
<b>Przebieg</b>	Prognozuje się wystąpienie burz z opadami deszczu miejscami od 20 mm do 30 mm, lokalnie do 40 mm oraz porywami wiatru do 70 km/h. Miejscami możliwy grad.
<b>Uwagi</b>	Brak
<b>Dyżurny synoptyk</b>	Krzysztof Jania
<b>Godzina i data wydania</b>	godz. 07:31 dnia 29.06.2018
<b>SMS</b>	Woj. małopolskie/ brzeski, dąbrowski, gorlicki, nowosądecki, Miasto Nowy Sącz, tarnowski i Miasto Tarnów, IMGW-PIB wydał ostrzeżenie pierwszego stopnia o burzach z gradem.
<p>Opracowanie niniejsze i jego format, jako przedmiot prawa autorskiego podlega ochronie prawnej, zgodnie z przepisami ustawy z dnia 4 lutego 1994r o prawie autorskim i prawach pokrewnych (dz. U. z 2006 r. Nr 90, poz. 631 z późn. zm.).  Wszelkie dalsze udostępnianie, rozpowszechnianie (przedruk, kopiowanie, wiadomość sms) jest dozwolone wyłącznie w formie dosłownej z bezwzględnym wskazaniem źródła informacji tj. IMGW-PIB.</p>	

W związku z powyższym proszę o podjęcie odpowiednich działań ostrzegawczych na podległym Wam terenie. O wszelkich zdarzeniach mających istotne znaczenie dla Bezpieczeństwa ludzi i podjętych działaniach proszę informować Wojewódzkie Centrum Zarządzania Kryzysowego.

tel.: (12) 392-13-00,  
fax.: (12) 422-72-08,  
[czk@malopolska.uw.gov.pl](mailto:czk@malopolska.uw.gov.pl)

Dyżurny Operacyjny  
Wojewódzkiego Centrum Zarządzania Kryzysowego

Aleksander Gawłowski

**Otrzymują:**

1. Powiatowe(Miejskie) CZK: Bochnia, Brzesko, Chrzanów, Dąbrowa Tarnowska, Gorlice, Kraków, Limanowa, Miechów, Myślenice, Nowy Sącz, Nowy Targ, Olkusz, Oświęcim, Proszowice, Sucha Beskidzka, Tarnów, Wadowice, Wieliczka, Zakopane, Miasto Kraków, Miasto Nowy Sącz i Miasto Tarnów.
2. Starostwa Powiatowe: bocheńskie, brzeskie, chrzanowskie, dąbrowskie, gorlickie, krakowskie, limanowskie, miechowskie, myślenickie, nowosądeckie, nowotarskie, olkuskie, oświęcimskie, proszowickie, suskie, tarnowskie, tatrzańskie, wadowickie, wielickie i Miasto Krakowa, Miasto Nowy Sącz i Miasto Tarnów.
3. Służby, Inspekcje i Straże.
4. a/a