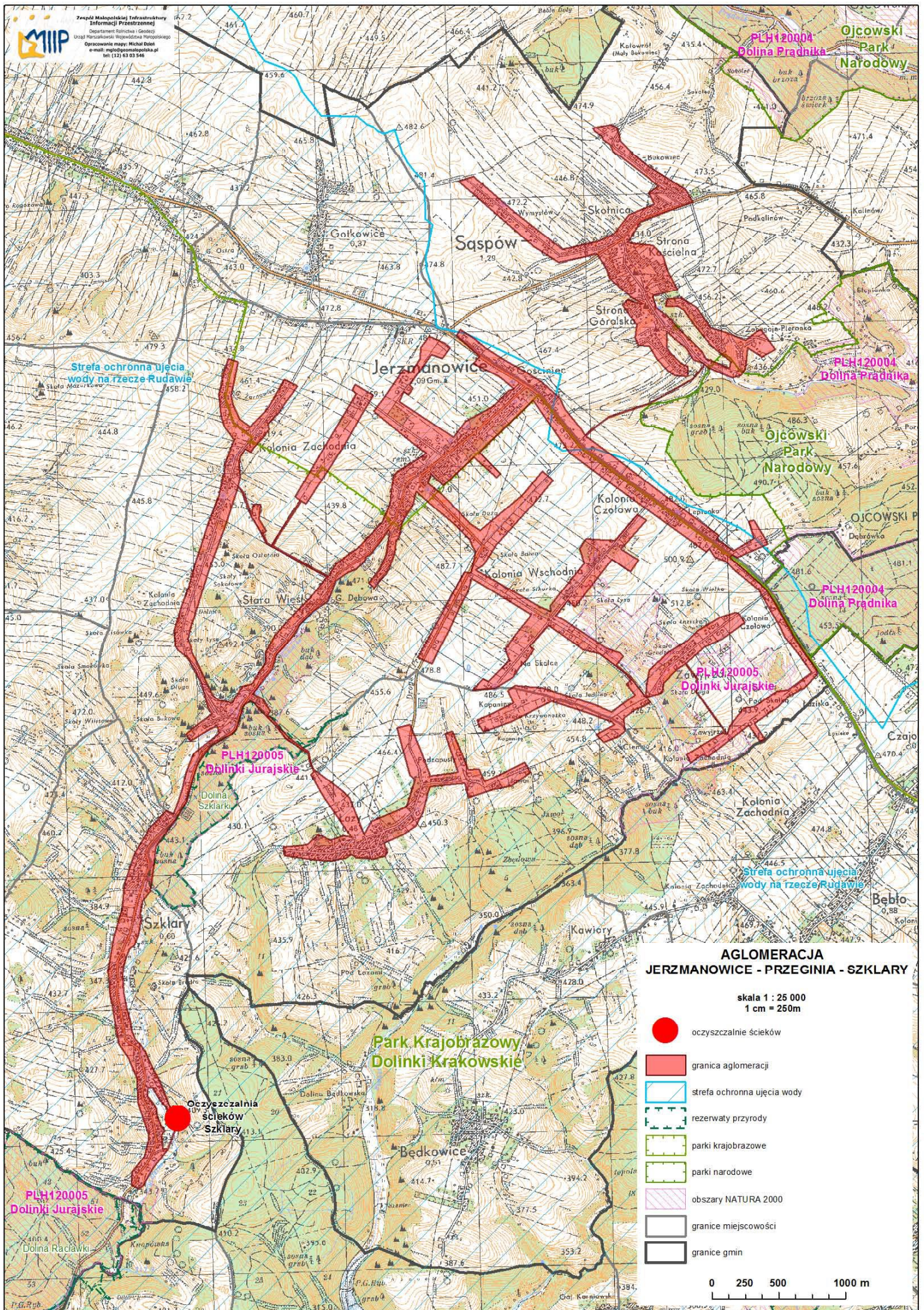




Zespół Małopolskiej Infrastruktury Informacji Przestrzennej  
Urząd Marszałkowski Województwa Małopolskiego  
Dziękujemy za uwagę!  
e-mail: [mgp@mgp.malopolska.pl](mailto:mgp@mgp.malopolska.pl)  
tel. (12) 63 93 546



### AGLOMERACJA JERZMANOWICE - PRZEGONIA - SZKLARY

skala 1 : 25 000  
1 cm = 250m

-  oczyszczalnie ścieków
-  granica aglomeracji
-  strefa ochronna ujęcia wody
-  rezerwy przyrody
-  parki krajobrazowe
-  parki narodowe
-  obszary NATURA 2000
-  granice miejscowości
-  granice gmin

